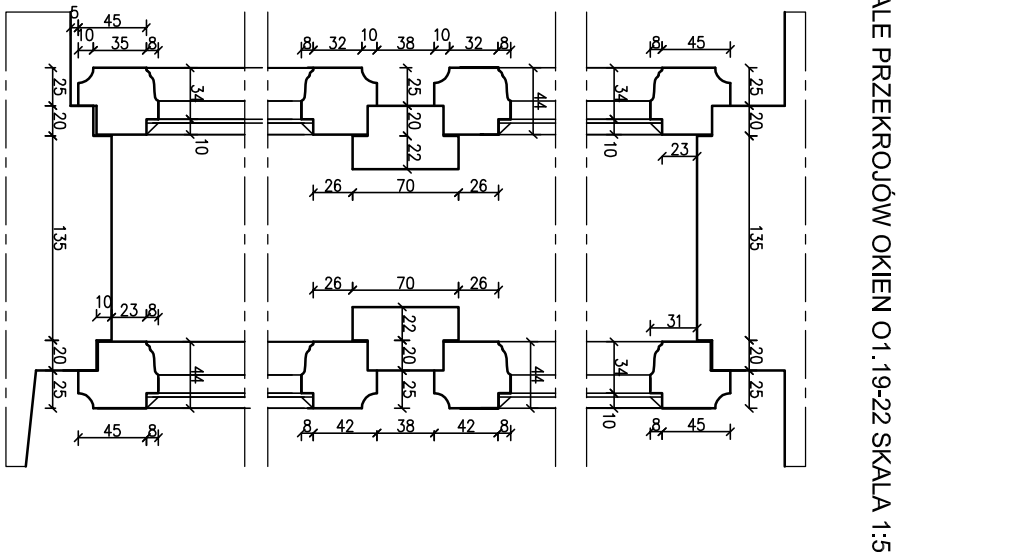
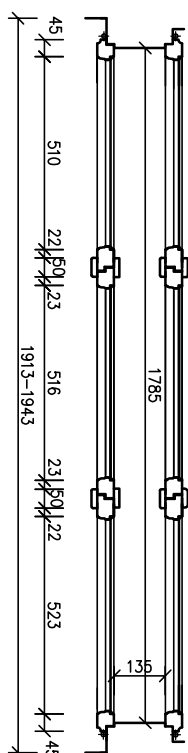
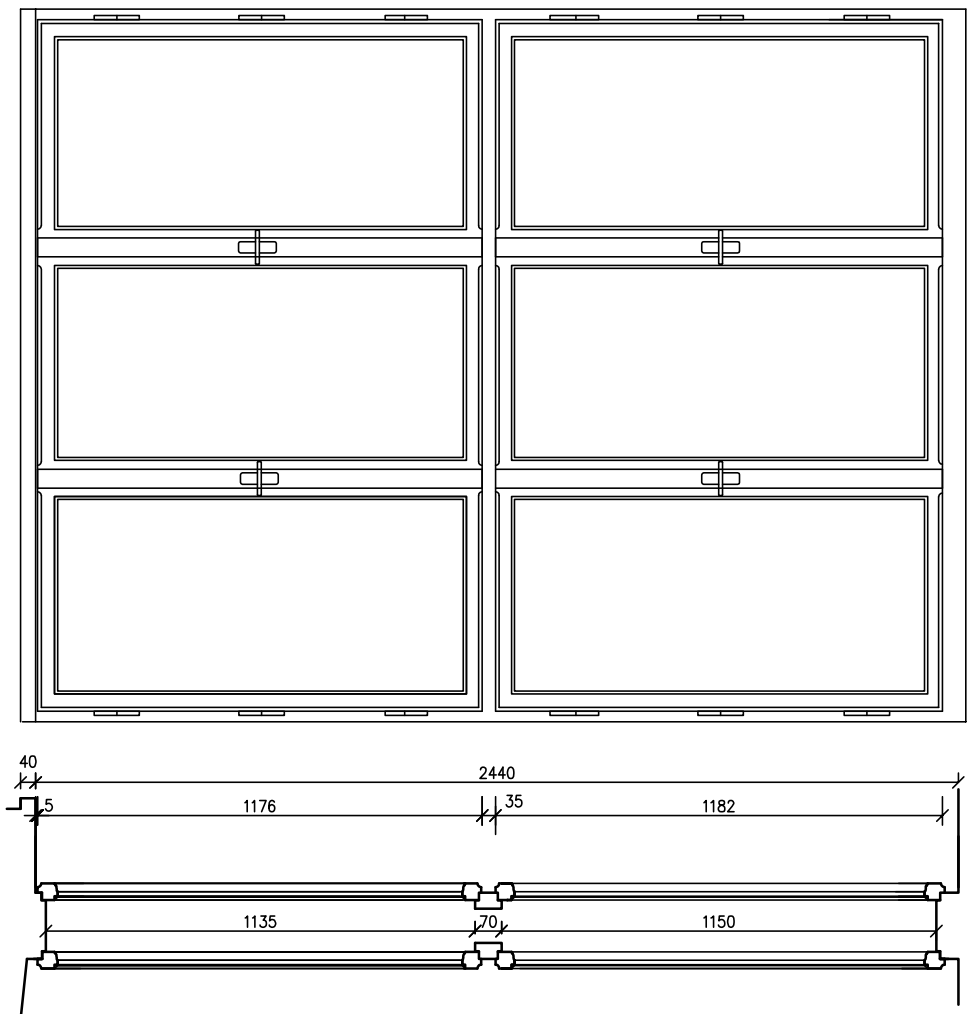
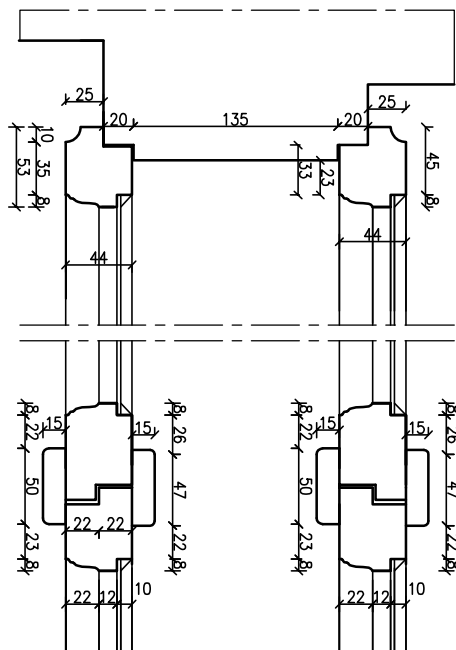


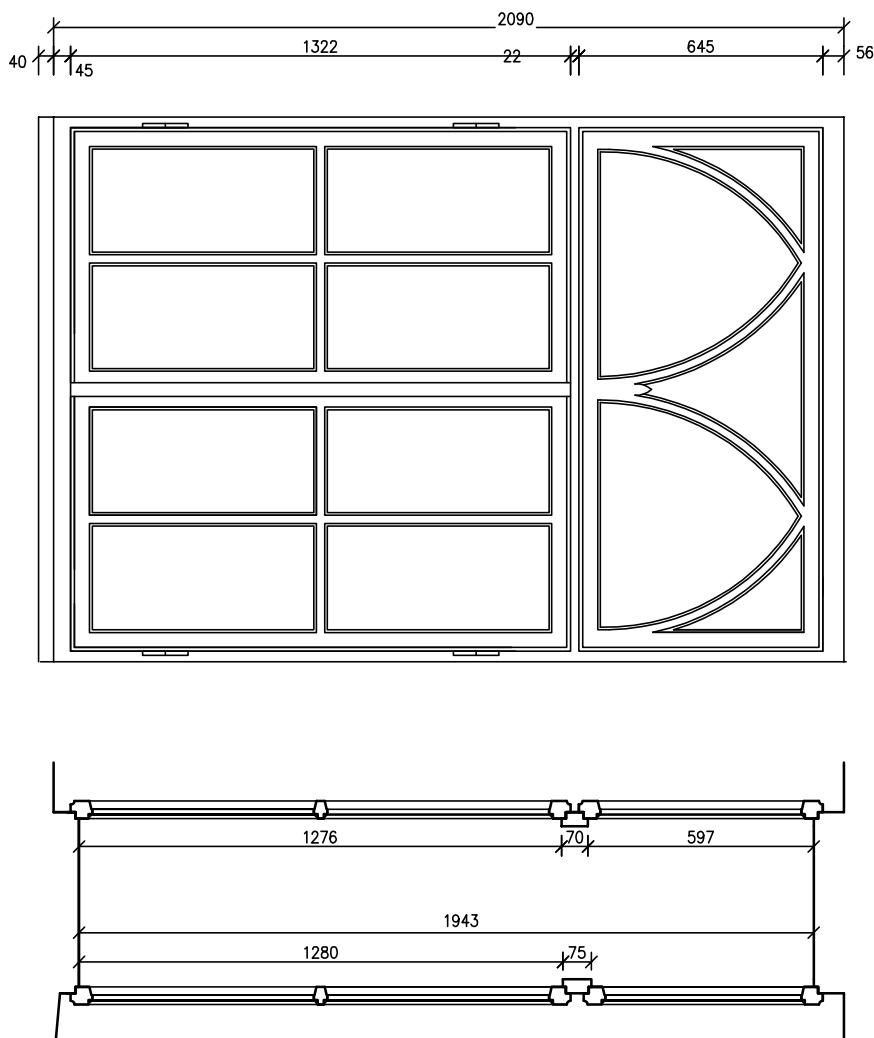
OKNA W POM. 1.05, 1.06, 1.07, (01.19-01.22)



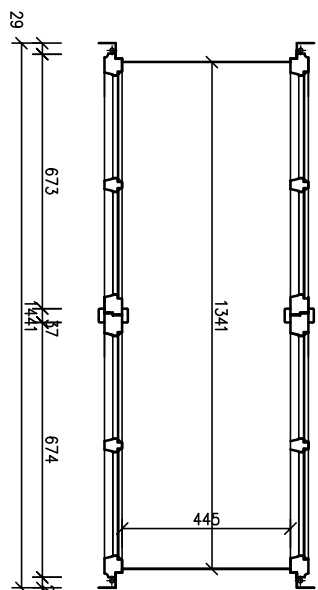
DETALE PRZEKROJOW OKIEN O1.19-22 SKALA 1:5



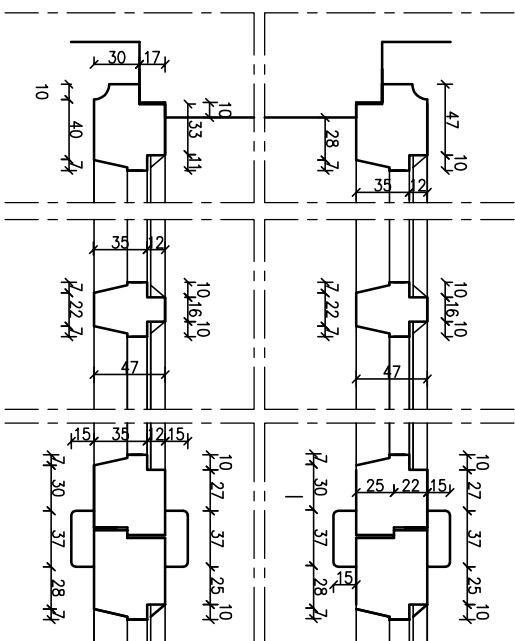
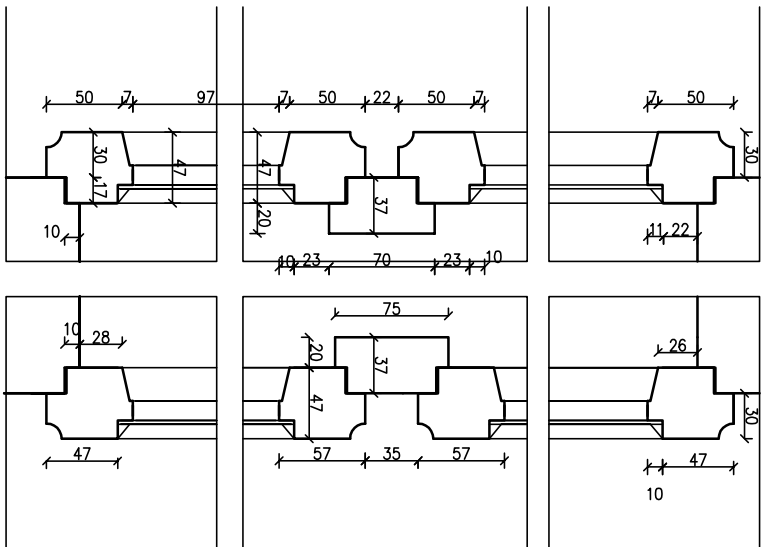
OKNO OSZCZEGÓW POLSKIE – SKRZYDŁA ZEWNĘTRZNE OTW. NA ZEWNĄTRZ
W OSZCZEGNY DREWIANE.



OKNO OŚCIEŻNICOWE POLSKIE – SKRZYDŁA ZEWNĘTRZNE OTW. NA ZEWNĄTRZ W OŚCIEŻNICZY DREWNIANEJ.
OŚCIEŻNICA DWUDZIELNA (OSOBNA DLA ZEWNĘTRZNEGO I WEWNĘTRZNEGO SKRZYDŁA PRZESTRZENI MIĘDZY OŚCIEŻNICAMI WYPEŁNIONA ZAPRAWĄ GÓRĄ NAŚMIEKLE – ZAMOCOWANE NA PÓŁZAKRĘTKACH (BEZ ZAWIASÓW) SKRZYDŁA DOLNE ZAMYKANE NA ZASUWKI



DETALE PRZEKROJÓW OKNA 01.18 SKALA 1:5



<p>INWENTARYZACJA ARCHITEKTONICZNO - KONSERWATORSKA PALACU DAMBSKICH W WOJNICZU I ZABYTKÓW W JEGO OTOCZENIU: KORDEGARDY I BUDYNKU GOSPODARCZEGO WRAZ Z WEWNĘTRZNYMI INSTALACJAMI: WODNO - KANALIZACYJNA, C.O., ELEKTRYCZNĄ, GAZOWĄ, WENTYLACYJNĄ NA DZ. NR EW. 1665/24 W WOJNICZU, PRZY UL. JAGIELLOŃSKIEJ</p>	1:20, 1:5
<p>BUDYNEK PALACU</p>	
<p>STOLARKA - OKNA PARTERU CZ.3</p>	P.24